

# RENNERGY Scheitholzessel Prestige





## Heizen mit Scheitholz

Heizen mit Scheitholz ist komfortabler denn je. Wer sich für eine Scheitholzanlage entscheidet, dem bieten wir mit unserem RSP einen der qualitativ hochwertigsten Kessel am Markt. Es gibt ihn in den Leistungsbereichen 20, 30, 40, 50 und 60 kW. Gefüllt wird der Kessel mit bis zu 60 cm lan-

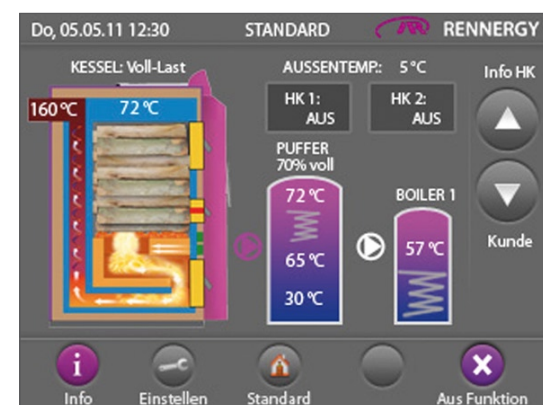
gen Holzscheiten. Der Füllraum fasst 166 bzw. 222 Liter. Die Verbrennung in der Schamottbrennkammer erfolgt über einen unteren Abbrand bei einer Dauer von bis zu 12 Stunden.

Viel Freude beim Heizen mit Scheitholz!

## Der RENNERGY Scheitholzessel RSP im Überblick:

- Besten Wirkungsgrad im Teillastbereich bis zu über 95 %.
- Großes Füllraumvolumen 20 – 30 kW bis 166 Liter; 40 – 60 kW bis 223 Liter.
- Größere Einfülltüre für leichtere Bestückung.
- Effektive Schmelgasabsaugung durch zurückgesetzten Absaugkanal.
- Verstärkte Brennkammer mit zusätzlichen Isoliersteinen.
- Gusseinlegeeile mit stabiler Bauform und doppelter Materialstärke.
- Lambdasonde mit Steckanschluss, für eine lange Lebensdauer und einfache Reinigung.
- Rauchgasabgang in drei Richtungen möglich.
- Saugzuggebläse elektronisch gesteuert; Stromaufnahme zwischen 30 und 78 W.
- Kessel wird komplett montiert betriebsfertig mit allen Bauteilen inkl. Rücklaufanhebung geliefert.
- Stellmotore für Primär- und Sekundärklappen sind bereits betriebsfertig montiert und von vorne zugänglich.
- Montagefehler bei Zusammenbau oder Verdrahtung des Kessels mit Stellmotoren oder Rücklaufanhebung sind ausgeschlossen.
- Für eine schnelle Elektroinstallation wird der Kessel bereits vorverdrahtet geliefert.
- Die automatische Putzeinrichtung wird durch das Öffnen der Kesseltüre aktiviert (kein manueller Reinigungshebel nötig).
- Die automatische Zündung kann durch Zeiteinstellung, Temperaturanforderung oder manuell aktiviert werden.
- Die Zündung erfolgt durch einen Glühzünder, dadurch sind bei eventuellen Fehlzündungen Verpuffungen ausgeschlossen.
- Minimale Stromaufnahme der Zündung von nur 250 W im Zeitraum von 4 Minuten.
- Programmierung, Datenaufzeichnung und Software-Updates sind durch den integrierten SD-Kartenleser möglich.
- Das TOUCH-System ermöglicht einfache Bedienung durch Bild- und Textinformationen (virtuelle Menüführung für den Betreiber).
- Entsprechend niedrigste Emissionswerte bezüglich aktueller und künftiger Richtlinien.

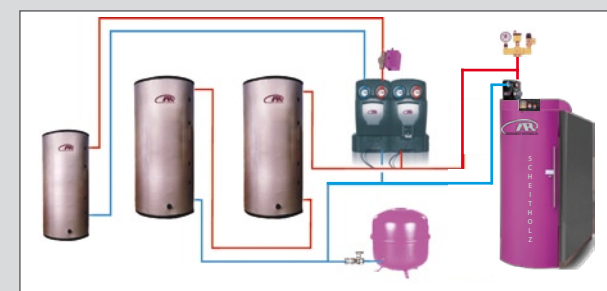
## Das RENNERGY Touch-System mit benutzerfreundlichem Display



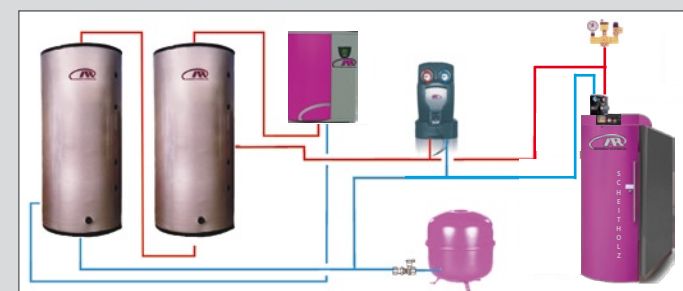
### Vorteile des neuen Touch-Systems:

- Hochwertiges Touchdisplay mit großzügiger Anlagenübersicht.
- Einfache Bedienung.
- Direkter und einfacher Zugriff auf die Kundenparameter.
- Schnittstellen zur Datenauswertung und Anlagenaufzeichnung mit Kundendienstprogramm und Anlagenvisualisierung.
- Software Up-Date, Vorprogrammierung und Betriebsdatenaufzeichnung mit SD-Karte.
- Speicherung der Parameter- und Kundendaten mit PC und/oder mit SD-Karte.

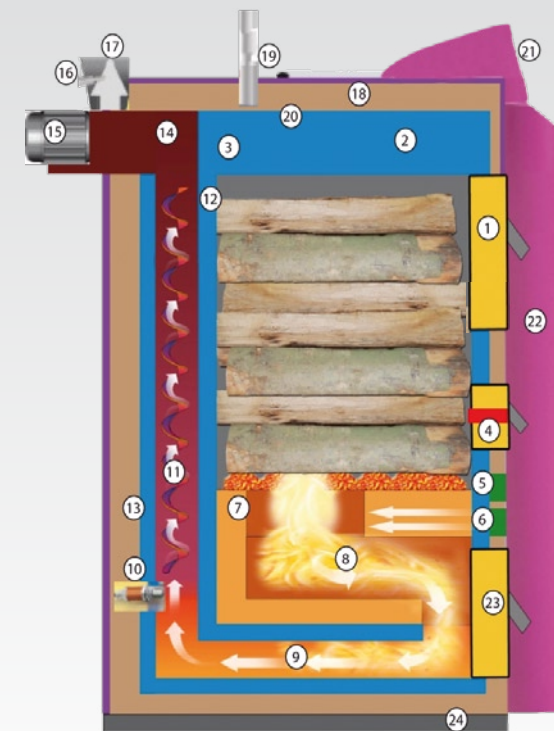
### Scheitholzessel mit Brauchwasser-Solarspeicher und einem gemischten Heizkreis



### Scheitholzessel mit Frischwasserstation und einem gemischten Heizkreis



## Der technisch optimale Aufbau des RENNERGY Scheitholzessels



- große Fülltür
- großzügiger Füllraum für 50-cm-Scheite
- heiße Auskleidung – verhindert Teerbildung
- Anheiztür mit automatischer Zündung
- Stellmotor – Primärluft
- Stellmotor – Sekundärluft
- hochwertige massive Schamottbrennkammer
- Hochtemperatur-Ausbrandzone
- Aschenabscheidzone
- Lambdasonde
- Turbulatoren
- Wärmetauscher-Kessel
- hochwertige Vollisolierung
- automatische Kesselputzeinrichtung
- Saugzuggebläse drehzahl geregelt
- Rauchgasfühler
- Rauchrohr oben, seitlich links bzw. rechts
- oben liegende Schmelgasabsaugung
- automatische Rücklaufanhebung mit Mischer
- Heizschlange für thermische Ablaufsicherung
- Steuerung „TOUCH-System“
- Isoliertür
- einfache Reinigung von vorne
- Aschelade

## Technische Details sorgen für beste Verbrennung und größten Komfort



**Automatische Zündung**  
Mit einem Zündelement wird die automatische Zündung betriebssicher realisiert.



**Saugzugventilator**  
drehzahl gesteuert und drehzahlüberwacht; somit ist ein Teillastbetrieb mit sehr guten Verbrennungswerten gesichert.



**Schmelgaskanal**  
Der großzügig bemessene Schmelgaskanal ermöglicht komfortables Nachlegen und verhindert, dass Rauchgase die Bedieneinheit verschmutzen.



**Vormontierte Rücklaufanhebegruppe**  
Automatische Effizienzklasse-A-Rücklaufanhebung; Mischer und Pumpe steckerfertig verdrahtet.



**Automatische Putzeinrichtung**  
Antriebsstange für automatische Putzeinrichtung – somit kann die Betätigung des Reinigungshebels nicht vergessen werden.



**Neue Lambdasonde**  
Mit Anschlussstecker und verbesserter Messtoleranz.



**Brennkammersteine**  
Hohe Lebenserwartung und beste Betriebssicherheit durch massive Steine und Gusseinleger.



**Nachbrennkammer**  
Nachbrennkammer mit Formstein ermöglichen verbesserten Ausbrand.



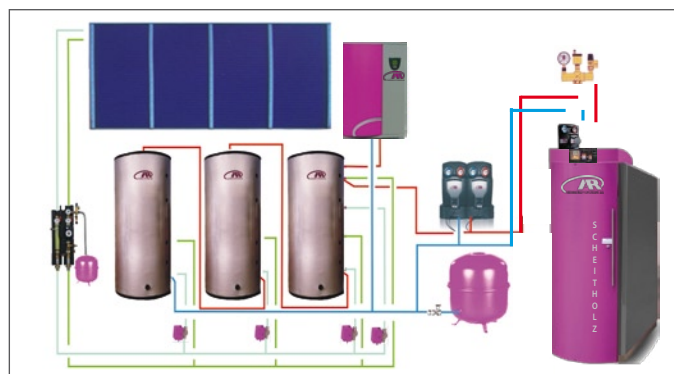
## Technische Daten

Artikelnummer	RSP20	RSP30	RSP40	RSP50
Leistungsbereich [kW]	12,3 – 24,6	16,0 – 32,0	20,0 – 40,0	22,0 – 49,0
Wirkungsgrad Nennlast [%]	91,5	91,8	92,1	92,4
Wirkungsgrad Teillast [%]	95,7	95,4	95,1	94,9
Staub bei 13% O <sub>2</sub> Vollast [mg/nm <sup>3</sup> ]	12,0	13,0	14,0	15,0
Gewicht [kg]	652	652	760	760
Kesselhöhe [mm]	1.630	1.630	1.690	1.690
Kesselbreite [mm]	644	644	744	744
Kesseltiefe [mm]	1.335	1.335	1.335	1.335
Einbringmaße H x B x T [mm]	1.470 x 644 x 1.135	1.470 x 644 x 1.135	1.532 x 744 x 1.135	1.532 x 744 x 1.135
Wasserinhalt [l]	137	137	160	160
Füllrauminhalt [l]	166	166	222	222
Füllraumtiefe [mm]	600	600	600	600
Rauchrohrhöhen [mm]	oben: 1.470 links: 1.150 rechts: 1.350	oben: 1.470 links: 1.150 rechts: 1.350	oben: 1.532 links: 1.196 rechts: 1.432	oben: 1.532 links: 1.196 rechts: 1.432
Rauchrohrdurchmesser [mm]	150	150	150	150
Erforderliches Puffervolumen [l]	1.000 – 2.000	1.500 – 3.000	2.000 – 4.000	2.500 – 5.000
Betriebsdruck max [bar]	3	3	3	3
Betriebstemperatur [°C]	95	95	95	95
VL-RL-Höhe mit Rücklaufanhebung	1.780	1.780	1.842	1.842
Elektrischer Antrieb	230 V AR, 50 Hz, 16 A Absicherung			
Elektrische Leistungsaufnahme	86 Watt			

### Scheitholzkessel mit Ölkessel, Frischwasserstation und zwei gemischten Heizkreisen



### Scheitholzkessel mit Großflächenkollektor, Frischwasserstation und zwei gemischten Heizkreisen



#### Heizwerte von Scheitholz

1 Ster Fichtenholz mit Wassergehalt 20 %  
= 160 ltr. Heizöl = 1.600 kWh

1 Ster Buchenholz mit Wassergehalt 20 %  
= 225 ltr. Heizöl = 2.250 kWh

1 Ster Fichtenholz mit Wassergehalt 40 – 50 %  
= 120 ltr. Heizöl = 1.200 kWh

1 Ster Buchenholz mit Wassergehalt 40 – 50 %  
= 160 ltr. Heizöl = 1.600 kWh



Einöde 50  
87474 Buchenberg  
Tel.: +43 (0)8378 9236-0  
Fax: +43 (0)8378 9236-29  
E-Mail: [info@rennergy.de](mailto:info@rennergy.de)  
Internet: [www.rennergy.de](http://www.rennergy.de)

Der Fachmann in Ihrer Nähe: